

MEDIDAS DE SUPERFICIE

Arredor de unha de cada cinco árbores úsase para fabricar papel.

Por iso é fundamental non só aforrar papel (usas as dúas caras do folio?) senón tamén reciclalo.

Unha asociación de reciclaxe calculou que cada minuto se cortan arredor de 400.000 metros cadrados de bosques!

Cavila neses datos e respóndenos a estas preguntas:

- *Cantos hectómetros cadrados (hm²) se cortan por minuto?*
- *E cantas hectáreas de bosque se cortan por minuto?*
- *Ao longo dunha hora, cantos quilómetros cadrados (km²) de bosque foron cortados en todo o mundo?*



Coa chegada da primavera, cada Día Internacional dos Bosques, en moitas vilas e cidades a xente planta árbores. Unha plantiña pode tardar arredor duns vinte anos en converterse en árbore! Pero calquera día pode ser bo para unha actividade como esta. Hoxe Mauro e os seus amigos viñeron a unha leira de Lino para plantar carballos, castiñeiros e cerdeiras, entre outras árbores.

A finca de Lino ten 1.500.000 cm²...

A ver se es quen de responder a estas preguntas:

- *Se puidesen plantar unha árbore por cada metro cadrado. Cal é o máximo de árbores que poderían plantar na finca de Lino?*
- *Cantas hectáreas ten esta finca?*

Depositar papel e cartón no contenedor azul é unha das formas máis simples de reciclar, salvar árbores e contribuír a un ambiente máis sostible.

Os árbores son fundamentais para o Planeta Terra.



A ver se sabes cales das seguintes afirmacións son correctas.

Na rede podes atopar máis informacións sobre cada unha das afirmacións.

As árbores proporcionan alimento

As árbores axudan a combater o cambio climático

As árbores proporcionan osíxeno

As árbores limpan o aire absorbendo olores e gases e filtrando partículas contaminantes

As árbores axúdannos a evitar a erosión dos solos

As árbores axudan a aforrar auga

As árbores, segundo unha investigación, tamén axudan a mellorar a concentración e reducir a fatiga mental

- Se os cartóns sacados dun colector azul ocupan estendidos sobre o chan unha superficie de 0,5 km², cantos metros cadrados ocupan?
- Se ocupamos unha superficie de 33.000 dm² con cartóns de ovos que imos levar ao colector azul, cantas hectáreas ocupamos?
- Lembras que outras cousas poderías atopar nun colector azul? Marca nesta lista as correctas:

Residuos habituais no Colector Azul, si ou non?

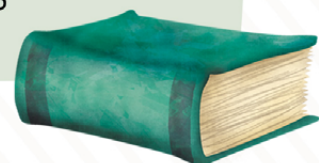
- s n Xornais e revistas
- s n Envases de brik de leite
- s n Cadernos (sen argolas, grampas nin arames)
- s n Papel de envolver, de embalar
- s n Folios usados e cartulinas
- s n Pilas alcalinas
- s n Caixas de cartón
- s n Cartóns de ovos
- s n Acolchado de embalaxes (cando sexa de papel ou cartón)
- s n Libros



Ollo cos libros! Aínda que un libro vello ou que xa non queres debería depositarse no colector azul, se está en bo estado seguro que é mellor regalárllo a algún amigo ou amiga! Tamén podes doalo a algunha asociación ou biblioteca.

- Falando de libros, seguro que coñeces a famosa colección de literatura xuvenil de Harry Potter. Cando os editores desta colección decidiron sacar unha edición en papel reciclado, poderíamos calcular por exemplo que salvaron un bosque de 15 hectáreas.

Se nese campo se puidese plantar unha árbore por cada cinco metros cadrados... Cantas árbores se aforraron de cortar?





O Complexo Medioambiental de Sogama está no concello de Cerceda, na provincia da Coruña.

Alí faise a separación dos materiais reciclables depositados na bolsa amarela, de xeito que se poidan enviar doadamente ás empresas recicladoras. Por outro lado, aquí tamén se fai a valorización enerxética da fracción non reciclable da bolsa negra.

- *O Complexo Medioambiental está construído sobre unha superficie de 665.000 metros cadrados. Completa este cadro indicando como se expresa noutras unidades a superficie do Complexo:*

km ²	hm ²	dam ²	m ²	dm ²	cm ²	mm ²
			665.000			

Agora respóndenos un par de preguntas:

- *Se un campo de fútbol oficial, segundo di a FIFA, debe ter como mínimo 90 metros de longo e 45 metros de anchura, a cantos campos de fútbol equivale a superficie do Complexo Medioambiental?*
- *Cantas hectáreas ocupa o Complexo Medioambiental?*